

Kabelschellen

&

Flughindernis-Befeuerung

BM Funktechnik GmbH

Wiesenweg 19
D – 59457 Werl-Westönnen

Tel.: 02922 8795-0
Fax: 02922 8795-22

www.bm-funk.de
info@bm-funk.de

Inhalt

<i>Kabelschellen</i>	<i>Übersicht</i>	<i>2</i>
	<i>QCC</i>	<i>3</i>
	<i>SFC & TFC</i>	<i>5</i>
	<i>Kombi TFC</i>	<i>6</i>
	<i>Kombi schmal</i>	<i>7</i>
	<i>Kombi SFC</i>	<i>8</i>
	<i>Inlays / Kunststoffeinlagen</i>	<i>8</i>
<i>LED-Flughindernisbefeuerungen</i>		<i>9</i>
<i>USV-Anlagen (Unterbrechungsfreie Stromversorgungen)</i>		<i>13</i>

Kabelschellen

Edelstahl-Kabelschellen mit Kunststoff-Einlagen, entwickelt für die Befestigung von Kabeln und Leitungen in der professionellen Funktechnik

- ✓ Langlebige, wetterfeste Materialien
- ✓ Einfache Handhabung
- ✓ Flexible Anwendung
- ✓ Anwenderfreundliche Verpackung

QCC (Quick Cable Clamp)

Standard-Kabelschellen für Koax- / Steuer- / Stromversorgungskabel
1-, 2-, 3-, 4-fach

SFC (Single Fiber Clamp)

Kabelschellen in sehr schlanker Bauform für Glasfaserkabel (4...8mm)
1-, 2-, 3-, 4-fach

TFC (Triple Fiber Clamp)

Kabelschellen für bis zu drei Glasfaserkabel (4...8mm) je Befestigungsebene
1-, 2-, 3-, 4-fach

Kombi TFC

Kombinationen von Glasfaserkabeln (4...8mm) und DC-Kabeln (11...16 / 20 / 29mm)
in 2, 3 oder 4 Befestigungsebenen

Kombi schmal

Kabelschellen in schlanker Bauform für Kombinationen von Glasfaserkabeln (4...8mm) und DC-Kabeln (11...22mm) in 2, 3 oder 4 Befestigungsebenen

Kombi SFC

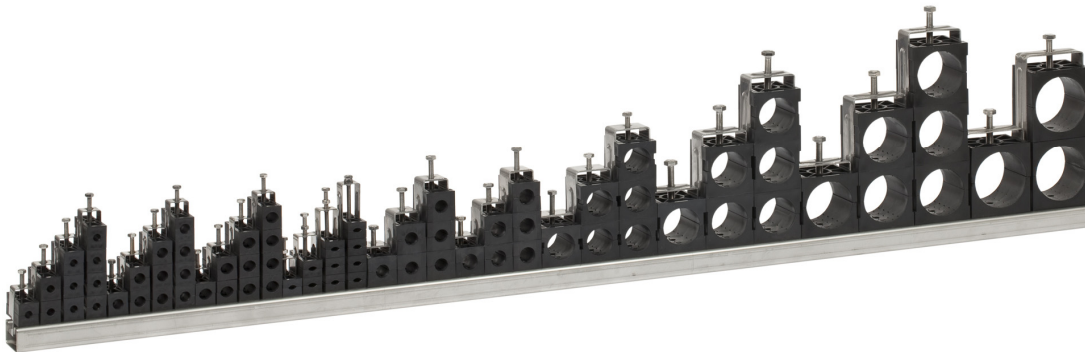
Kabelschellen in sehr schlanker Bauform für Kombinationen von Glasfaserkabeln (4...8mm) und DC-Kabeln o.ä. (4...11mm) in 2, 3 oder 4 Befestigungsebenen

Inlays / Kunststoffeinlagen

Als Ersatz oder zur kundenspezifischen Anpassung der Kabelschellen vor Ort

Kabelschellen QCC

Edelstahl-Kabelschellen mit Kunststoff-Einlagen, halogenfrei, UV- / wetterfest



- Breites Lieferspektrum 1-, 2-, 3-, 4-fach, Durchmesserbereich: 4mm bis 50mm (1-5/8“)
- Runde Einlagen für spezifische Durchmesser
Ovale Einlagen für universelle Anwendung
- Montagefreundlich: Seitenführung, Haltenoppen und z.T. abgeschrägte Kanten
- Größenangabe im Inlay (nicht bei allen Typen)



Universalfuß für Kabel bis \varnothing 13mm
für C-, Flach- (bis 11mm) und Rundprofile bis \varnothing 12mm



C-Fuß für Kabel ab \varnothing 13,5mm
für C-Profile

Empfohlenes Anzugsmoment: ca. 1-2 Nm, Farbe der Inlays: Schwarz

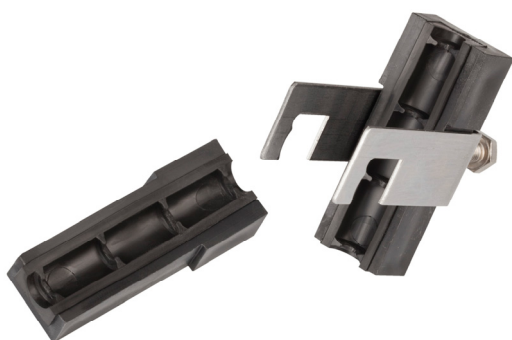
Kabelschellen QCC

Typ / Spannbereich	x-fach 1x...4x	Nenn-Ø [mm]	Schellenfuß	Bestellbezeichnung	Art.-Nr.	VE [Stk.]
0,3", 1/4"-Hiflex	einfach	Ø 7,5 mm	Universalfuß	QCC 1x 1/4"-Hi	01100	100
4-11 mm	einfach	Ø 4-11 mm*	Universalfuß	QCC 1x 4-11	01101	100
RG8 etc.	einfach	Ø 10,5 mm	Universalfuß	QCC 1x RG8	01102	100
11-13 mm	einfach	Ø 12 mm	Universalfuß	QCC 1x 11-13	01111	100
13,5-15,5 mm	einfach	Ø 14,5 mm	für C-Profil	QCC 1x 14-15	01114	100
11-22 mm (1xDC)	einfach	Ø 11-22 mm	für C-Profil	QCC 1x DC (11-22)	01113	100
11-29 mm	einfach	Ø 11-29 mm*	für C-Profil	QCC 1x 11-29	04103	100
1/2"-Hiflex	einfach	Ø 13,5 mm	für C-Profil	QCC 1x 1/2"-Hi	01103	100
1/2"	einfach	Ø 16 mm	für C-Profil	QCC 1x 1/2"	01104	100
7/8"	einfach	Ø 28 mm	für C-Profil	QCC 1x 7/8"	01105	100
1 1/4"	einfach	Ø 39 mm	für C-Profil	QCC 1x 1 1/4"	01106	100
1 5/8"	einfach	Ø 50 mm	für C-Profil	QCC 1x 1 5/8"	01107	100
0,3", 1/4"-Hiflex	zweifach	Ø 7,5 mm	Universalfuß	QCC 2x 1/4"-Hi	01200	100
4-11 mm	zweifach	Ø 4-11 mm*	Universalfuß	QCC 2x 4-11	01201	100
RG8 etc.	zweifach	Ø 10,5 mm	Universalfuß	QCC 2x RG8	01202	100
11-13 mm	zweifach	Ø 12 mm	Universalfuß	QCC 2x 11-13	01211	100
13,5-15,5mm	zweifach	Ø 14,5 mm	für C-Profil	QCC 2x 14-15	01214	100
16-22 mm (2xDC)	zweifach	Ø 16-22 mm	für C-Profil	QCC 2x DC (16-22)	01213	100
1/2"-Hiflex	zweifach	Ø 13,5 mm	für C-Profil	QCC 2x 1/2"-Hi	01203	100
1/2"	zweifach	Ø 16 mm	für C-Profil	QCC 2x 1/2"	01204	100
7/8"	zweifach	Ø 28 mm	für C-Profil	QCC 2x 7/8"	01205	100
1 1/4"	zweifach	Ø 39 mm	für C-Profil	QCC 2x 1 1/4"	01206	50
1 5/8"	zweifach	Ø 50 mm	für C-Profil	QCC 2x 1 5/8"	01207	50
0,3", 1/4"-Hiflex	dreifach	Ø 7,5 mm	Universalfuß	QCC 3x 1/4"-Hi	01300	100
4-11 mm	dreifach	Ø 4-11 mm*	Universalfuß	QCC 3x 4-11	01301	100
RG8 etc.	dreifach	Ø 10,5 mm	Universalfuß	QCC 3x RG8	01302	100
11-13 mm	dreifach	Ø 12 mm	Universalfuß	QCC 3x 11-13	01311	100
13,5-15,5 mm	dreifach	Ø 14,5 mm	für C-Profil	QCC 3x 14-15	01314	100
16-22 mm (3xDC)	dreifach	Ø 16-22 mm	für C-Profil	QCC 3x DC (16-22)	01313	50
1/2"-Hiflex	dreifach	Ø 13,5 mm	für C-Profil	QCC 3x 1/2"-Hi	01303	100
1/2"	dreifach	Ø 16 mm	für C-Profil	QCC 3x 1/2"	01304	100
7/8"	dreifach	Ø 28 mm	für C-Profil	QCC 3x 7/8"	01305	50
1 1/4"	dreifach	Ø 39 mm	für C-Profil	QCC 3x 1 1/4"	01306	50
1 5/8"	dreifach	Ø 50 mm	für C-Profil	QCC 3x 1 5/8"	01307	50
0,3", 1/4"-Hiflex	vierfach	Ø 7,5 mm	Universalfuß	QCC 4x 1/4"-Hi	01400	50
4-11 mm	vierfach	Ø 4-11 mm*	Universalfuß	QCC 4x 4-11	01401	50
RG8 etc.	vierfach	Ø 10,5 mm	Universalfuß	QCC 4x RG8	01402	50
11-13 mm	vierfach	Ø 12 mm	Universalfuß	QCC 4x 11-13	01411	50
13,5-15,5 mm	vierfach	Ø 14,5 mm	für C-Profil	QCC 4x 14-15	01414	50
1/2"-Hiflex	vierfach	Ø 13,5 mm	für C-Profil	QCC 4x 1/2"-Hi	01403	50
1/2"	vierfach	Ø 16 mm	für C-Profil	QCC 4x 1/2"	01404	50

* mit Kontermutter

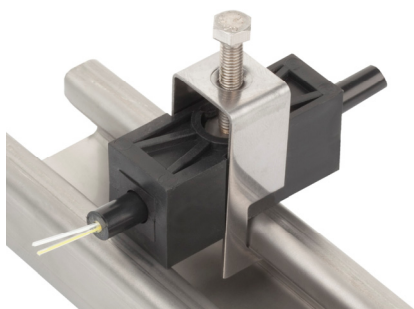
Kabelschellen SFC48 & TFC48

Edelstahl-Kabelschellen mit weichem Kern aus thermoplastischem Elastomer (TPE).
Zur Befestigung von empfindlichen Glasfaserkabeln, Steuerleitungen etc.
Harte Außenschale für sicheren Halt und hohe Anzugsmomente.



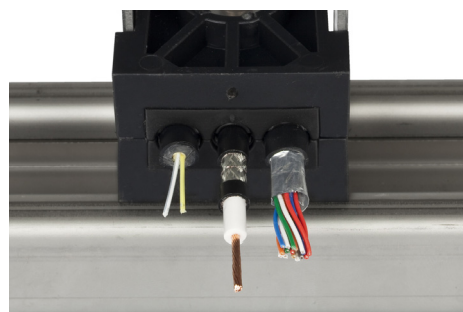
SFC48

Single Flexible Clamp Ø 4-8mm
Breite ca. 20-23mm
mit Universalfuß für:
C-Profile, Flachprofile (bis 11mm)
und Rundprofile bis Ø 12mm



TFC48

Triple Flexible Clamp Ø 4-8mm
Breite ca. 40-42mm
für Standard - C-Profil



Typ / Spannbereich	Schellenfuß	Art.-Nr.	Bestellbezeichnung	VE [Stk.]
1x Ø 4-8mm	Universal	05101	SFC48	100
2x Ø 4-8mm	Universal	05201	SFC48 2x	100
3x Ø 4-8mm	Universal	05301	SFC48 3x	100
4x Ø 4-8mm	Universal	05401	SFC48 4x	50
1x, 2x, 3x Ø 4-8mm	C-Profil	05148	TFC48	100
4x, 5x, 6x Ø 4-8mm	C-Profil	05248	TFC48 2x	100
7x, 8x, 9x Ø 4-8mm	C-Profil	05348	TFC48 3x	50
10x, 11x, 12x Ø 4-8mm	C-Profil	05448	TFC48 4x	50

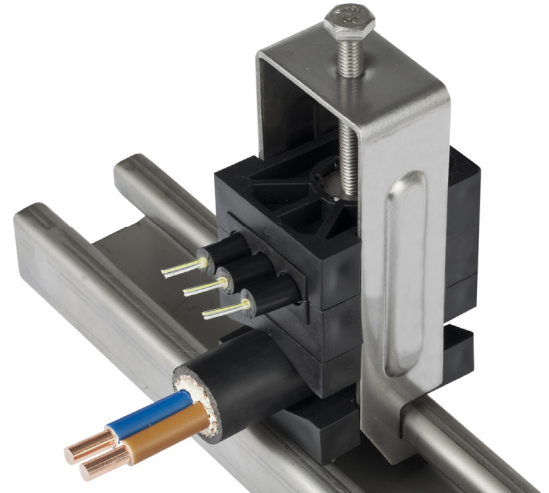
Kombi TFC

Kombi-Schellen

mit verschiedenen Inlay-Kombinationen
Breite ca. 42mm, für Standard - C-Profil

Beispiel: TFC48 & 11-29

1-3x Glasfaser Ø 4-8mm und 1x DC-Kabel



Typ / Spannbereich	Schellenfuß	Art.-Nr.	Bestellbezeichnung	VE [Stk.]
Kombi 1x, 2x, 3x Ø 4-8mm & 1x 11-29mm	C-Profil	06101	Kombi TFC48 & 11-29	100
Kombi 1x, 2x, 3x Ø 4-8mm & 2x 11-16mm	C-Profil	06102	Kombi TFC48 & 2x 11-16	100
Kombi 1x, 2x, 3x Ø 4-8mm & 2x 11-29mm	C-Profil	06202	Kombi TFC48 & 2x 11-29	50
Kombi 1x, 2x, 3x Ø 4-8mm & 3x 11-20mm	C-Profil	06103	Kombi TFC48 & 3x 11-20	50



SFC48

TFC48

Kombi TFC48

Kombi schmal

Schmale Kombi-Schellen

mit verschiedenen Inlay-Kombinationen
Breite **ca. 30mm**, für Standard - C-Profil

Beispiele:

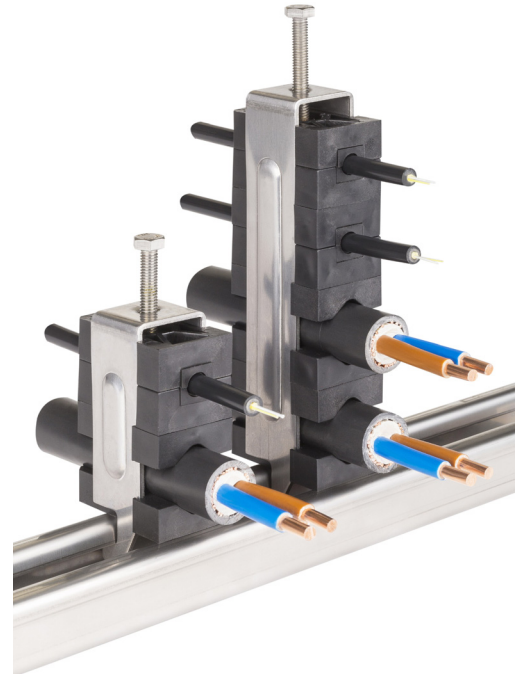
Kombi 1xFO & 1xDC

1x Glasfaser Ø 4-8mm und 1x DC-Kabel 11-21mm

und

Kombi 2xFO & 2xDC

2x Glasfaser Ø 4-8mm und 2x DC-Kabel 11-22mm



Typ / Spannbereich	Schellenfuß	Art.-Nr.	Bestellbezeichnung	VE [Stk.]
1x Ø 4-8mm & 1x Ø 11-21mm	C-Profil	07001	Kombi 1xFO & 1xDC	100
2x Ø 4-8mm & 2x Ø 11-22mm	C-Profil	07004	Kombi 2xFO & 2xDC	50
1x Ø 4-8mm & 2x Ø 11-17mm	C-Profil	07005	Kombi 1xFO & 2xDC(11-17)	100
1x Ø 4-8mm & 2x Ø 17-22mm	C-Profil	07006	Kombi 1xFO & 2xDC(17-22)	50
1x Ø 4-8mm & 3x Ø 11-17mm	C-Profil	07007	Kombi 1xFO & 3xDC(11-17)	50

Kombi SFC

Kombi-Schellen

mit verschiedenen Inlay-Kombinationen
aus SFC48 und 4-11mm* bzw. RG8
Breite ca. 22mm, mit Universalfuß

* sinnvoll nutzbar z.B. für DC-Kabel
im Durchmesserbereich > 8 - 11mm
(4-8mm => siehe SFC48)



Typ / Spannbereich	Schellenfuß	Art.-Nr.	Bestellbezeichnung	VE [Stk.]
1x Ø 4-8mm & 1x Ø 4-11mm	Universalfuß	06501	Kombi SFC48 & 4-11	100
1x Ø 4-8mm & 2x Ø 4-11mm	Universalfuß	06502	Kombi SFC48 & 2x 4-11	100
2x Ø 4-8mm & 1x Ø 4-11mm	Universalfuß	06503	Kombi 2x SFC48 & 4-11	100
1x Ø 4-8mm & 3x Ø 4-11mm	Universalfuß	06504	Kombi SFC48 & 3x 4-11	100
2x Ø 4-8mm & 2x Ø 4-11mm	Universalfuß	06505	Kombi 2x SFC48 & 2x 4-11	100
3x Ø 4-8mm & 1x Ø 4-11mm	Universalfuß	06506	Kombi 3x SFC48 & 4-11	50
2x Ø 4-8mm & 1x Ø 10,5mm	Universalfuß	06523	Kombi 2x SFC48 & RG8	100

Inlays / Kunststoffeinlagen

Die Kunststoffeinlagen unserer Kabelschellen sind auch separat lieferbar, VE=100 Stück.



Z.B. RG8



7/8"



SFC48



TFC48

Flughindernis-Befeuerungen

Mit den **LED - Hindernisbefeuerungen** von Hersteller **CLAMPCO SISTEMI** haben wir im deutschen Markt bereits **seit 1999 beste Erfahrung**.

Das **Anlagenkonzept** ist besonders **leicht verständlich**. Die Steuerung/Überwachungseinheit arbeitet ohne programmierbare Komponenten. Spezialkenntnisse für Installation und Wartung sind nicht erforderlich.

Zentrales Element unserer Systeme ist das **LED-Doppelfeuer SEGDxxA32_1_13**

Bezeichnung bis Okt. 2002: SEGDxxL07

Bezeichnung bis 31.12.2007: SEGDxxL10/1

Bezeichnung bis 31.12.2013: SEGDxxA32_1

- **Sehr hohe Lebensdauer:**
ca. 100.000 h je LED-Traube !
- **Sehr hohe Ausfallreserve:**
120 LED's je LED-Traube !
- **Zwei LED-Trauben auf einer Achse:**
keine „Abschattung“ !
- **Sehr geringer Energieverbrauch:**
ca. 5 W !
- **Integrierte Mastklemme bis 140mm**
- **Deutsche Zulassung**
- **Konform zu internationalen Vorschriften ICAO und FAA**



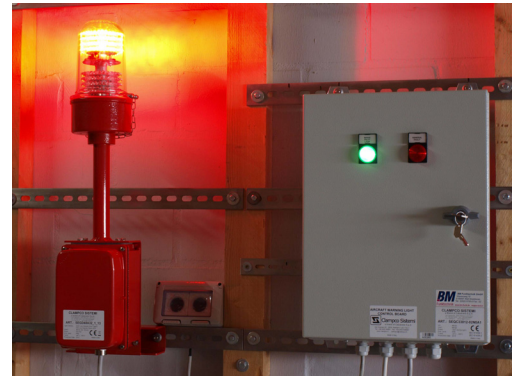
Dieses Hindernisfeuer ist als **Einzel- oder Doppelfeuer** für Nennspannungen DC 12V, 24V, 48V und AC 110...230V erhältlich, z.B. 48V-Doppelfeuer SEGD48A32_1_13

Optionen: HF-Schirmung, integrierte selbstregelnde Heizung, Hitzeschirm (Kaminstandorte), „Bullaugen“-Einzelfeuer für Kernbohrungen, Ex-geschützte Gehäuse etc.

Bei uns erhalten Sie individuelle Beratung und maßgeschneiderte Komplettsysteme !

Standard-Ausstattung:

- Hindernisfeuer-Überwachung im Schaltschrank
=> keine separate Meldeleitung zum Feuer
- Tagesabschaltung mit überwachtem Doppel-Dämmerungsschalter
- Visuelle Alarmierung
- Fern-Alarmierung über potenzialfreie Wechsler-Kontakte
- Überspannungsschutz ausgangsseitig
- Geschirmte Leitung zum Hindernisfeuer
- Montagematerial
- Funktionsprüfung des Systems vor Auslieferung
- Umfassende anlagenspezifische Dokumentation



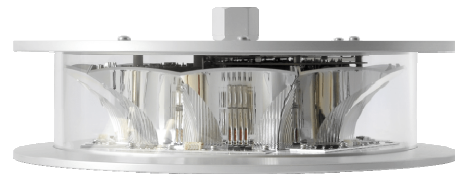
Optionen:

- Dauerbetrieb anstatt Tagesabschaltung
- Betriebsstundenzählung (bei Verwendung von Einzelfeuern)
- Sicherheitsschaltung in getrennt abgesicherten Gruppen (für große Bauwerke)
- Zwangsaktivierung mit Astroschaltuhr (zusätzlich zum Dämmerungsschalter)
- USV-Pufferung Indoor / Outdoor
- Solar-gespeiste Systeme
- Korrosionsbeständige Schaltschränke aus Edelstahl oder GFK
- Außengehäuse für Wetter- / Eisfall- / Schlagregenschutz
- Kombifeuer **Rot & Infrarot** (gem. AVV 30.04.2020)
LIOLB-P1_22SRV (10-60 Vdc)
LIOLB-P1_23SRV (110-240 Vac)



Einige Produktbeispiele:

Gefahrenfeuer SEGS48P2K_15
Mittlere Intensität, ICAO Typ B
48Vdc, rot blinkend, 2.000 cd



SEGD23B32_1_EX
Doppelhindernisfeuer für
explosionsgefährdete Bereiche,
230Vac, rot, 32 cd, ICAO Typ B

SEQC...._EX
Überwachungseinheit für
explosionsgefährdete Bereiche



Für Ihre Sonder- und Auslandsprojekte bieten wir Ihnen individuell gestaltete Systeme mit einer breiten Palette von ICAO/FAA-konformen Hindernis- und Gefahrenfeuern.

**Außengehäuse / Wetterschutz
für
Überwachungseinheit der Hindernisbefeuerung
Unterbrechungsfreie Stromversorgung (USV)**



Material: Aluminium, pulverbeschichtet
Grau, RAL 7035

Außenmaße: H730 x B530 x T340 mm

Rückseitige Montageprofile
L500 x B35 x H18 mm, Öffnung 16 mm
Abstand ca. 560 mm

Schließsysteme:

2x Vorreiber-Schloss *Eurolocks* (s. Foto)

Kastenschloss mit 3-fach-Verriegelung
für Profil-Halbzylinder 10/30



USV-Anlagen

Zur **unterbrechungsfreien Stromversorgung** (USV) der Flughindernisleuchtungen liefern wir Ihnen standardisierte oder kundenspezifische Stromversorgungen von **Hersteller PSSI** für Gleich- (DC) und Wechselspannung (AC).

Indoor-USV, für Einsatz innerhalb von Gebäuden

Outdoor-USV, im belüfteten Doppelgehäuse (s. Seite 12) mit Heizung und Peltier-Kühlung



Standard-Indoor 230/48V 17Ah

Standard-Outdoor 230/48V 17Ah

Weitere Beispiele DC-Typen:

230 Vac / 12Vdc, 78 Ah

230 Vac / 48Vdc, 17 Ah mit Generatoreinspeisung

230 Vac / 48Vdc + 24Vdc Dual Output, mit zwei Ausgangsspannungen

400 Vac / 48Vdc, 44 Ah, drei Netzteile = zweifach redundant, für besonders hohe Sicherheitsanforderungen

Beispiele AC-Typen (mit Wechselrichter):

230 Vac / 230 Vac, 33 Ah

230 Vac / 230 Vac, 78 Ah